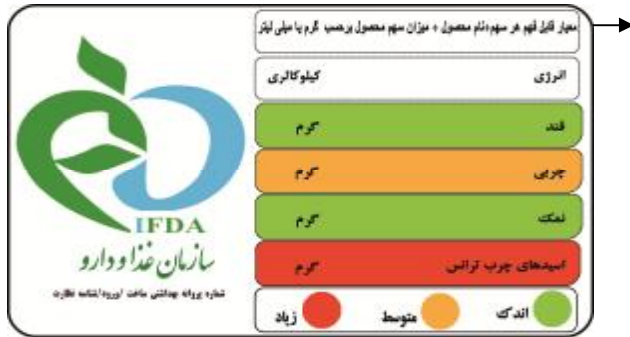


اشتباهات پرتکرار در لیبل ها و فرمها

1- انتخاب نام نادرست (ابتدا اولویت با ضوابط یکسان سازی و سپس بر اساس استاندارد انتخاب صورت گیرد)

2- درج شکل ناصحیح نشانگر و آرم سازمان (IFDA) و نیز انتخاب رنگ اشتباه زرد بجای نارنجی



معیار قابل فهم مثل: قاشق چای خوری - قاشق غذاخوری - لیوان ، نصف (½) برش از یک نان و مثال

یک لیوان شیر یاستوریزه کم چرب (240 میلی لیتر)

توجه: وزن بسته در تعیین میزان سهم تاثیر گذار است و باید تا حد امکان رند شود مثلا اگر بطری شیر یک لیتری است سهم 250 میلی لیتر در نظر گرفته شود

3- عدم ذکر نوع رنگ ، طعم دهنده یا اسانس بکار رفته (طبیعی - مشابه طبیعی - مصنوعی) بویژه در مورد وانیل (ذکر کلمه مجاز ضرورتی ندارد)

4- استفاده از مواد اولیه یا افزودنی ذکر نشده در استاندارد مانند استفاده از اسانس مصنوعی در بیسکویت و پودر کیک

5- عدم استفاده از آخرین ویرایش استاندارد ملی (<http://www.isiri.gov.ir>)

6- عدم کاهش 10% نمک و شکر در پروانه های تمدیدی و یا عدم اظهار آن

7- عدم درج وزن آبکش و یا عدم درج عدد رواداری (درج درصد رواداری وزن کفایت نمیکند)

8- درج نکردن درصد چربی در فراورده های لبنی درصد گوشت در فراورده های گوشتی و

9- عدم درج میزان روغن افزوده بکار رفته ، در برچسب فرآورده

ردیف	بازه وزنی (گرم)	محدوده رواداری وزن
1	99-0	5%
2	100-499	4%
3	500-999	3%
4	1000-4999	2%
5	>= 5000	1%

وزن: ~~40 ± 5%~~

10- عدم درج موارد اصلی و عدم رعایت لزوم همجواری این موارد در صفحه اصلی (نام کالا ، نام تجاری، وزن خالص، وزن آبکش، نشانگر، میزان نمک میزان...) - برای وزن از عبارت **وزن خالص**: و برای حجم (مایعات) از عبارت **حجم محتوی**: استفاده شود

وزن خالص: 2 ± 40 گرم

11- رعایت نکردن موارد قید شده در بند نشانه گذاری استاندارد ملی

12- بیان نادرست سهم فرآورده (در مورد مایعات بجای کلمه فنجان از لیوان استفاده شود) و عدم درج نام محصول در قسمت بیان سهم

13- عدم درج بریکس در مورد کنسانتره آب میوه ، رب ، شربت گلوکز، شربت اینورت ، کنسانتره میوه و عدم درج میزان چربی در ماده اولیه لبنی

14- عدم درج INS و نیز کاربرد برای مواد اولیه در لیبل و فرم

15- عدم درج نوع و گونه باکتری مورد استفاده در فهرست مواد اولیه لبنی

16- عدم اخذ تایید نشانهای دریافتی از جمله ایزو 22000 و HACCP و یا استفاده از نشانهای غیر واقعی

17- برای درج علائم بازیافت پلیمرها از استاندارد 8676 استفاده نمیشود

18- ترتیب نزولی مواد تشکیل دهنده رعایت نمیشود و آب آشامیدنی در انتها نمی آید

19- عدم درج مهر و امضای مسئول فنی و مدیر عامل بر روی لیبل و فرم ساخت (توضیح: مهر باید شامل نام و نام خانوادگی، عبارت "مسئول فنی" ، و کلمه "تاریخ": " باشد

با تشکر - مدیریت نظارت بر مواد غذایی و بهداشتی